

Guía n°3 de reforzamiento “El Compás”.

Alumno(a):

Curso: 7°Básico

Semana 22 al 26 de Marzo 2021

Profesor: Tomás Berg Saavedra

- Objetivo de Aprendizaje Priorizado: OA3 Cantar y tocar repertorio diverso, desarrollando habilidades tales como precisión rítmica y melódica, expresividad, conciencia de fraseo y dinámica, entre otros, fortaleciendo el interés por el hacer musical individual y grupal.
- Objetivo específico: Repasar el concepto de métrica musical o compás.

Instrucciones:

Buen día estimada y estimado estudiante. En esta tercera semana del año escolar, aún con las vicisitudes de la pandemia, te saludo y espero que tanto tú, como tu familia se encuentren bien y con salud.

En vista de que la vuelta al colegio ha sido declarada voluntaria y son los padres quienes deciden si enviar o no a sus hijos al colegio, Sumado a que nos encontramos en cuarentena por el aumento de casos positivos de COVID dentro de la región metropolitana. Continuaremos realizando guías para quienes nos estamos quedando en casa. Por eso es de vital importancia que este documento sea entregado en la fecha correspondiente para su evaluación. Ten en cuenta que cada una de estas guías irá ayudándote a no quedar atrás y que serán un apoyo para tus calificaciones durante el año escolar.

En esta guía de estudios, deberás leer con atención los párrafos que definen algunos conceptos musicales y posteriormente clasificar los compases según su tipo para ver que tanto lograste entender. Si tienes dudas, anótalas en este mismo documento para que yo pueda responderlas cuando lo revise y lo corrija.

Una vez que la tengas terminada debes presentar en video lo solicitado en la semana del 29 de marzo en el horario de la clase de música o de lo contrario adjuntarla a nuestra sesión de Google Classroom.

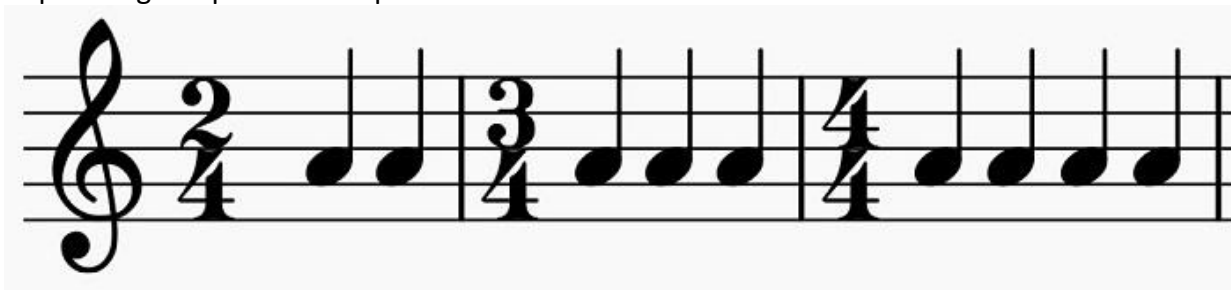
Tipos de compases.

Compás Simple:

En los compases simples, cada unidad de tiempo se puede subdividir en mitades, por ejemplo, una negra se puede subdividir en dos corcheas o una corchea se puede subdividir en dos semicorcheas.

Se representan gráficamente por los números 2, 3 y 4 como numeradores (en la parte superior) que indican claramente cuantos tiempos contiene el compás.

Otra característica de los compases simples es que cada unidad de tiempo está representada por un tipo de figura que no tiene puntillo.



Compás Compuesto

En los compases compuestos, en cambio, cada tiempo se subdivide en tres partes y se representan gráficamente por los números 6, 9 y 12 como numeradores (en la parte superior).

En los compases compuestos, cada unidad de tiempo está representado por un tipo de figura que tiene puntillo.



Compases binarios, ternarios y cuaternarios

Los compases binarios se dividen en dos tiempos. A su vez, cada uno de estos pulsos se puede subdividir en dos o en tres corcheas.



Los compases ternarios son los que se dividen en tres tiempos. A su vez, cada uno de estos pulsos se puede subdividir en dos o en tres corcheas.



Los compases cuaternarios se dividen en cuatro tiempos. A su vez, cada uno de estos pulsos se puede subdividir en dos o en tres corcheas.



Compases de subdivisión binaria o ternaria.

Los compases se clasifican también en subdivisión binaria, ternaria y cuaternaria dependiendo en cuantas partes se puede dividir cada unidad de tiempo que los conforman.

Todos los compases simples son de subdivisión binaria, porque cada unidad de tiempo que los conforman puede dividirse en dos partes iguales y se representan por figuras simples que no tienen puntillo.



En cambio, todos los compases compuestos se denominan de subdivisión ternaria porque cada unidad de tiempo que los conforman se puede dividir en tres partes iguales y se representan por figuras compuestas, es decir que tienen un puntillo y puede dividirse en tres partes iguales.

Actividad:

Para ver que tanto pudiste aprender, a continuación debes clasificar los siguientes compases de

acuerdo a su tipo y a sus tiempos

Ejemplo



Este es un compás Simple o Regular y es ternario por que tiene 3 pulsos de blanca.

