

## Guarda las fechas más importantes del proceso

Julio 2023

Explora la información de las escuelas en el sitio web

04 de Agosto  
Inicio postulaciones

01 de Septiembre  
Fin de postulaciones

19 al 25 de Octubre  
Revisa tus resultados

17 al 24 de Noviembre  
Postulaciones complementarias

07 de Diciembre  
Revisa tus resultados

11 al 22 de Diciembre  
Matrículas abiertas



[www.sistemadeadmisionescolar.cl](http://www.sistemadeadmisionescolar.cl)

## Sácale el máximo provecho a tu proceso de postulación

### Es mejor tomarse tiempo para postular

Postular antes no te da más posibilidades, todos quienes postulan tienen las mismas probabilidades. Basta con hacer la postulación dentro de los plazos. Aprovecha de explorar la plataforma, repasar los pasos a seguir y revisar la información publicada sobre los establecimientos.

## Admisión Escolar

2023 - 2024

TU ELECCIÓN, TU ESCUELA

### ¿Quiénes NO postulan?

- Quien quiere continuar en su mismo establecimiento.
- Quien quiere ingresar a una escuela de educación especial o lenguaje.
- Quien quiere ingresar a un establecimiento que imparta educación de adultos.
- Quien quiere cambiarse a un establecimiento particular pagado.
- Quien quiere cambiarse a un establecimiento particular pagado.
- Quien ingresará a jardines Junji, Integra o escuelas de párvulos.

### ¿Necesitas ingresar a un establecimiento ahora?

- Debes acercarte al establecimiento de tu elección y solicitar una vacante directamente en él o anotarte en su registro público. Recuerda que puedes utilizar la plataforma [vacantes.mineduc.cl](http://vacantes.mineduc.cl) para facilitar tu búsqueda. Si necesitas un nuevo colegio para el año 2023, debes postular desde el 10 de agosto en: [www.sistemadeadmisionescolar.cl](http://www.sistemadeadmisionescolar.cl)

### ¿No tienes RUN Nacional?

- Si tú y tu hija o hijo no tienen RUN chileno, deben solicitar un Identificador Provisorio de Apoderados (IPA) e Identificador Provisorio Escolar (IPE) ingresando a: [www.ayudamineduc.cl](http://www.ayudamineduc.cl) directamente en trámites en línea.

### ¿Quiénes postulan?

- Quien ingresa por primera vez a un establecimiento público o particular subvencionado.
- Quien quiere cambiarse de establecimiento.
- Quien quiere reingresar al sistema educativo.
- Quien se encuentra en un establecimiento que no tiene continuidad en el siguiente nivel.



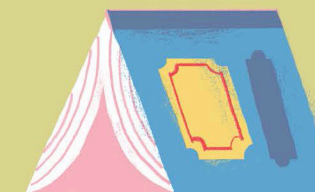
### Algunos MITOS sobre el proceso

**“Escogeré pocas opciones, así forzaré al sistema a seleccionarme en una de mi mayor preferencia”**

No funciona así. Escoger solo una opción no “fuerza” al sistema a aceptar una única preferencia. Si eliges pocos establecimientos y todos ellos son muy demandados, corres el riesgo de que no seas asignado a ninguno.

**“Postular a un establecimiento cercano a mi hogar aumenta mis posibilidades de obtener cupo en este”**

La cercanía del establecimiento no es un criterio de prioridad. Los criterios son tener un hermano o hermana ya matriculado en ese establecimiento, ser alumno/a prioritario, ser hijo o hija de un funcionario del establecimiento y ser exestudiante del mismo (siempre y cuando no haya sido expulsado).



**“No me conviene postular a un establecimiento con mucha demanda porque existen pocas posibilidades de ingresar”**

Aun cuando muchos niños y niñas estén postulando a un mismo establecimiento, todos tienen iguales posibilidades de ser admitidos.

**“Solo puedo postular a los establecimientos de la comuna donde vivo”**

Puedes postular a los establecimientos ubicados en cualquier comuna de tu región o del país.



**“Solo puedo postular a tres establecimientos”**

No hay un máximo. Puedes postular a todos los establecimientos que te interesan. Revisa nuestras recomendaciones para sacar el máximo provecho a tu lista de establecimientos seleccionados.